

自然豊かな環境でゆったりとした生活を



小規模多機能センター
高齢者専用賃貸住宅

みその

平成22年

10月1日(金)オープン
利用者・入居者募集

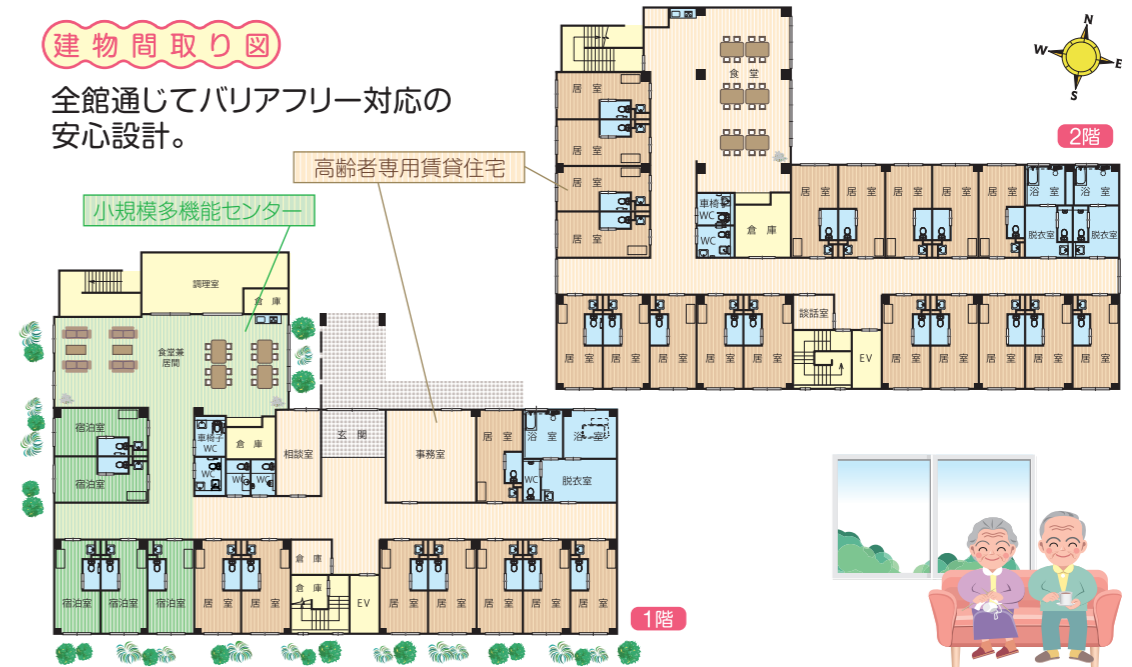
「通い」「訪問」「泊り」のサービスが受けられる
小規模多機能センターを併設した、
高齢者のための専用賃貸住宅。



小規模多機能センターが併設されていますので、高齢者専用賃貸住宅に入居されている方も必要に応じて「通い」「訪問」「泊り」のサービスをご利用いただけます。

建物間取り図

全館通じてバリアフリー対応の
安心設計。



ご案内・地図

ショッピングセンターや飲食店の多い便利な立地。



お気軽にお越し下さい

内覧会開催
9月**26**日(日)・**27**日(月)
AM10:00~PM4:00



有限会社 ウェルフェア三重 〒516-0018 伊勢市黒瀬町865-1 <http://www.welfare-mie.jp>

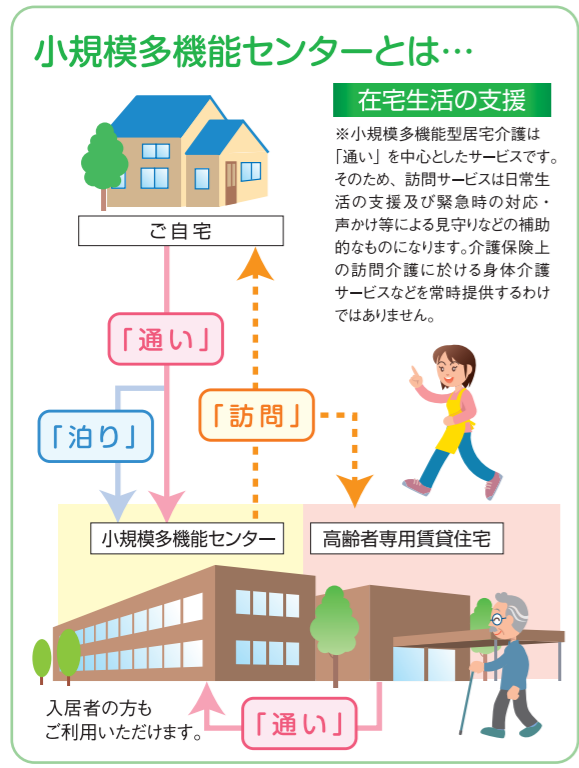
小規模多機能センター
高齢者専用賃貸住宅 **みその** 〒516-0804 伊勢市御園町長屋3067-1
TEL.0596-29-1177

「のんびり」「一緒に」「楽しみながら」を合い言葉に… みなさまの生活を24時間しっかりサポート



Welfare 小規模多機能センターみその

「通い」「訪問」「泊り」のワンストップサービスにより、可能な限り在宅での生活を継続できるよう支援します。小規模で家族的な雰囲気・なじみの場所・なじみのスタッフによる24時間365日の安心と切れ目のないサービスを提供します。



ご利用料金

■ 実費 (開設当初予定)

食 事	朝 食	300円
	昼 食	500円
	夕 食	500円
宿 泊	2,700円/日	

※その他、日常生活において通常必要となる費用で利用者が負担すべき費用は実費となります。

■ 介護保険料1割負担分

要介護1	11,430円/月
要介護2	16,325円/月
要介護3	23,286円/月
要介護4	25,597円/月
要介護5	28,120円/月
初期加算	30円/月

※その他、各種加算に伴うご負担が生じる場合があります。

- ### 概 要
- サービス種類 小規模多機能型居宅介護
 - 面 積 300.67㎡ 共同エリア182.83㎡
 - 定 員 25名
 - 登 録 対 象 者 要介護1～5で伊勢市に住民票のある方
 - 設 備 宿泊室(5室18㎡・トイレ・クローゼット・洗面台 介護用ベッド・エアコン・防火カーテン) 浴室(一般浴槽・特殊浴槽)・食堂・居間・相談室 車椅子用トイレ・調理室・ワイヤレスコール 緊急通報装置・スプリンクラー完備
 - 協力医療機関 おざき内科クリニック、田中病院、山口歯科



Welfare 高齢者専用賃貸住宅みその

「介護を受けながら住み続けられる新しい住まい」の適切な普及を目指し、国土交通省が「高齢者の居住の安定確保に関する法律」に基づいて2005年12月に制度化した高齢者専用の賃貸住宅です。必要に応じて食事サービス、介護サービス、生活支援サービス等を利用することができます。

高齢者専用賃貸住宅とは…

生活支援サービス ▶ 24時間スタッフが常駐し、生活のサポートを行います。

医療サービス ▶ 入居者の状態に応じて定期的な往診・健康診断、急変時の対応をいたします。

食事サービス ▶ 和食を中心としたバランスの良い日替わりメニューの他、麺類や丼物の選択もできます。

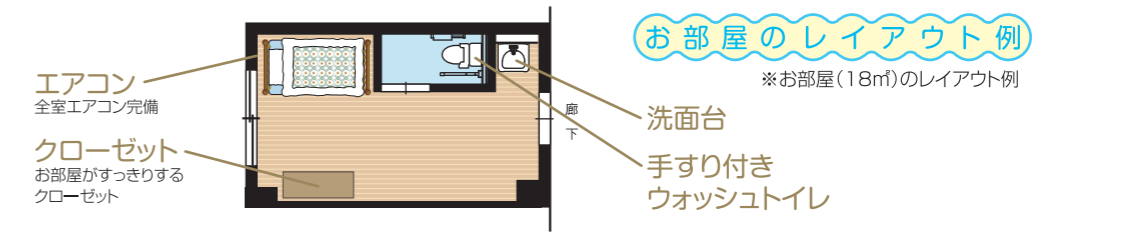
介護サービス ▶ 併設の小規模多機能センター等において、個々の自立支援に沿った介護を行います。

ご利用料金

■ 実費 (開設当初予定)

家 賃	48,000円/月
光熱費	12,000円/月
共益費	6,000円/月
生活支援サービス費	13,500円/月
食 費(朝・昼・夕食)	39,000円/月 (30日計算)
合 計	118,500円/月(30日計算)

※冷暖房加算月(夏期7～8月、冬期11～3月は1,800円増し)
 ※敷金(家賃の2ヶ月分)
 ※その他、日常生活において通常必要となる費用で利用者が負担すべき費用は実費となります。



- ### 概 要
- 面 積 829.28㎡ 共同エリア182.83㎡
 - 定 員 27名(各室/18㎡:約11.6帖)
 - 入 居 対 象 者 60歳以上の方
 - 設 備 居室(クローゼット・洗面台・トイレ・エアコン) 浴室・食堂・キッチン・ワイヤレスコール 緊急通報装置・スプリンクラー完備
 - 協力医療機関 おざき内科クリニック、田中病院、山口歯科 ※医師による往診有

